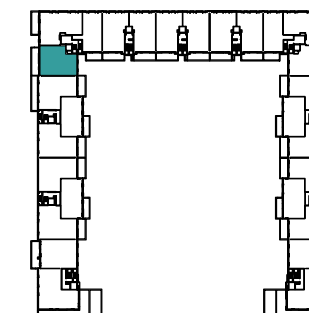


EMPLAZAMIENTO



CUADRO DE SUPERFICIES

Vestíbulo	4,95 m ²
Salón-Comedor-Cocina	31,00 m ²
Distribuidor	3,45 m ²
Dormitorio Principal	14,49 m ²
Dormitorio 2	10,32 m ²
Dormitorio 3	11,17 m ²
Baño Principal	3,84 m ²
Baño 2	3,36 m ²
Total Sup. Útil Interior	82,58 m²
Lavadero	3,51 m ²
Terraza 1 Cubierta	13,21 m ²
Total Sup. Útil Exterior	16,72 m²

Superficie construida propia	94,80 m²
Superficie construida con ZZCC*	110,70 m²

Según Decreto BOJA 218/2005	
Superficie útil total	90,84 m²
Superficie construida con ZZCC	120,62 m²

*No se incluyen terrazas

Vivienda 124 - Portal 08 - Planta Segunda - Puerta C

0 1 2 3 4 5m

La información aquí contenida puede ser modificada durante el transcurso de la ejecución de la obra por exigencias técnicas y jurídicas, sin que ello implique menoscabo en el nivel global de calidades. El mobiliario, incluido el de cocina, se refleja a efectos meramente decorativos, sin que se incluya en la oferta. Los peldaños de acceso a la vivienda y salidas a patios, puede alterarse en función de la rasante de las calles y corresponde a la D.F. fijar el criterio.